

## ТЕХНИЧЕСКИЙ ПАСПОРТ ИЗДЕЛИЯ

## ТЕХНИЧЕСКИЙ ПАСПОРТ ИЗДЕЛИЯ

### *Материал, конструкция, размеры (продолжение)*

Между собой детали соединяются с помощью четырех стальных оцинкованных болтов (4) с гайками (5). Уплотняющим элементом обоймы служит манжета из маслобензостойкой резины NBR.

Центрующая латунная гильза 3 обеспечивает совмещение отверстия верхней половины обоймы с отверстием в резиновой манжете.

Обоймы имеют следующие габаритные размеры:

*таблица*

2

Марка обоймы	Ду существующей трубы, дюйм	G1, дюйм	A, мм	B, мм	D, мм
1/2x1/2x1/2	1/2	1/2	44	44,5	9,5
3/4x1/2x3/4	3/4	1/2	51	44,5	9,5

### *Указания по монтажу*

Перед монтажом обоймы следует очистить поверхность трубы от грязи, масла, напылов металла и т.п., а также опорожнить ремонтируемый трубопровод. В трубопроводе высверливается отверстие диаметром 10мм.

Если отверстие выжигается горелкой, то после выжигания, следует зачистить края отверстия от заусенцев и напылов металла.

На трубопровод одевается резиновая манжета так, чтобы отверстие в манжете совпало с отверстием в существующей трубе.

После этого одевается верхняя половина обоймы и фиксирующая гильза. Нижняя половина обоймы равномерно притягивается болтами.

Монтаж обоймы производится с помощью торцевых или рожковых гаечных ключей.

После надежного закрепления обоймы можно использовать резьбовой патрубков для присоединения нового трубопровода или арматуры, при этом следует непосредственно вблизи обоймы установить неподвижную опору, препятствующую передаче изгибающих усилий на обойму.

Монтаж обоймы следует производить в соответствии с требованиями СНиП 3.05.01-85 «Внутренние санитарно-технические системы».

В качестве уплотнительного материала резьбового соединения должна использоваться фторопластовая уплотняющая лента или нить. Применение для уплотнения резьбового соединения льняной пряди не допускается.

### *Условия хранения и транспортировки*

Ремонтные обоймы должны храниться в упаковке предприятия – изготовителя по условиям хранения 3 по ГОСТ 15150-69.

## ТЕХНИЧЕСКИЙ ПАСПОРТ ИЗДЕЛИЯ

### Утилизация

Утилизация изделия (переплавка, захоронение, перепродажа) производится в порядке, установленном Законами РФ от 22 августа 2004 г. № 122-ФЗ "Об охране атмосферного воздуха", от 10 января 2003 г. № 15-ФЗ "Об отходах производства и потребления", а также другими российскими и региональными нормами, актами, правилами, распоряжениями и пр., принятыми во исполнение указанных законов.

### Гарантийные обязательства

Изготовитель гарантирует соответствие тройниковой ремонтной обоймы с переходом на резьбу **VT 755** требованиям безопасности, при условии соблюдения потребителем правил использования, транспортировки, хранения, монтажа и эксплуатации.

Гарантия распространяется на все дефекты, возникшие по вине завода-изготовителя.

Гарантия не распространяется на дефекты, возникшие в случаях:

- нарушения паспортных режимов хранения, монтажа, испытания, эксплуатации и обслуживания изделия;
- ненадлежащей транспортировки и погрузо-разгрузочных работ;
- наличия следов воздействия веществ, агрессивных к материалам изделия;
- наличия повреждений, вызванных пожаром, стихией, форс - мажорными обстоятельствами;
- повреждений, вызванных неправильными действиями потребителя;
- наличия следов постороннего вмешательства в конструкцию изделия.

### Условия гарантийного обслуживания

1. Претензии к качеству товара могут быть предъявлены в течение гарантийного срока.
2. Неисправные изделия в течение гарантийного срока ремонтируются или обмениваются на новые бесплатно. Решение о замене или ремонте изделия принимает сервисный центр ООО «Веста Трейдинг». Замененное изделие или его части, полученные в результате ремонта, переходят в собственность ООО «Веста Трейдинг».
3. Затраты, связанные с демонтажом, монтажом и транспортировкой неисправного изделия в период гарантийного срока Покупателю не возмещаются.
4. В случае необоснованности претензии, затраты на диагностику и экспертизу изделия оплачиваются Покупателем.
5. Изделия принимаются в гарантийный ремонт (а также при возврате) полностью укомплектованными

## ТЕХНИЧЕСКИЙ ПАСПОРТ ИЗДЕЛИЯ

ГАРАНТИЙНЫЙ ТАЛОН № \_\_\_\_\_

### Наименование товара – **ОБОЙМА РЕМОНТНАЯ ТРОЙНИКОВАЯ С ПЕРЕХОДОМ НА РЕЗЬБУ**

Марка, артикул, типоразмер **VT 755** \_\_\_\_\_

Количество : \_\_\_\_\_

Название и адрес торгующей организации \_\_\_\_\_

Дата продажи \_\_\_\_\_ Подпись продавца \_\_\_\_\_

Штамп или печать  
торгующей организации

Штамп о приемке

Valtec s.r.l.  
Amministratore  
Delegato

**С условиями гарантии СОГЛАСЕН:**

ПОКУПАТЕЛЬ \_\_\_\_\_ (подпись)

**Гарантийный срок - Восемьдесят четыре месяца с даты продажи конечному потребителю**

По вопросам гарантийного ремонта, рекламаций и претензий к качеству изделий обращаться в сервисный центр ООО «Веста Трейдинг» по адресу: г. Санкт-Петербург, ул. Профессора Качалова, дом 11 литер «П», тел/факс (812)3247742, 5674814

При предъявлении претензии к качеству товара, покупатель предоставляет следующие документы:

1. Заявление в произвольной форме, в котором указываются:
  - название организации или Ф.И.О. покупателя, фактический адрес и контактные телефоны;
  - название и адрес организации, производившей монтаж;
  - основные параметры системы, в которой использовалось изделие;
  - краткое описание дефекта.
2. Документ, подтверждающий покупку изделия (накладная, квитанция).
3. Акт гидравлического испытания системы, в которой монтировалось изделие.
4. Настоящий заполненный гарантийный талон.

Отметка о возврате или обмене товара: \_\_\_\_\_

Дата: «\_\_» \_\_\_\_\_ 200\_\_ г. Подпись \_\_\_\_\_

## ТЕХНИЧЕСКИЙ ПАСПОРТ ИЗДЕЛИЯ

### Назначение и область применения

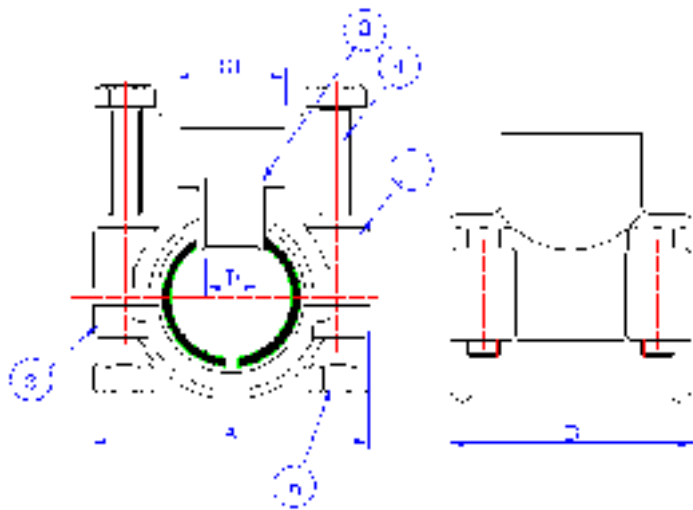
Обойма применяется для присоединения труб или арматуры к существующим стальным трубопроводам холодной или горячей воды, сжатого воздуха. Обойма позволяет произвести присоединение к трубопроводу без использования сварочных и резьбонарезных работ.

### Технические характеристики

таблица 1

№	Наименование характеристики	Ед. изм	Значение показателя
1	Рабочее давление	бар	10
2	Испытательное давление	бар	15
3	Температурный интервал	°С	-20 +90
4	Нормативный срок эксплуатации	лет	10

### Материал, конструкция, размеры



Верхняя (1) и нижняя (2) половины корпуса обоймы выполнены из горячепрессованной латуни марки CW 617N с антиледированной поверхностью.

## ТЕХНИЧЕСКИЙ ПАСПОРТ ИЗДЕЛИЯ

## ТЕХНИЧЕСКИЙ ПАСПОРТ ИЗДЕЛИЯ

## ТЕХНИЧЕСКИЙ ПАСПОРТ ИЗДЕЛИЯ



*Производитель: Valtec s.r.l., Via G. Di Vittorio 9, 25125-Brescia, ITALY*



**ОБОЙМА РЕМОНТНАЯ ТРОЙНИКОВАЯ С  
ПЕРЕХОДОМ НА РЕЗЬБУ (ВОДООТВОД)**

Артикул **VT 755**

ПС - 333