

Дополнительные принадлежности

Форсунки



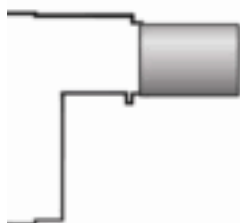
В горелках серии **RL/M** используется специальная форсунка с игольчатым клапаном. Форсунка выбирается в зависимости от максимального требуемого расхода топлива через горелку с округлением в большую сторону.

Форсунка не входит в стандартную комплектацию и заказывается отдельно. В таблице указаны форсунки и максимальные расходы топлива через них.

Угол распыления 45°		
Горелка	Максимальный расход топлива через форсунку (кг/час) при давлении распыления 20 бар	Артикул
RL 28/M	15	3009850
RL 28/M - 38/M	20	3009851
RL 28/M - 38/M - 50/M	30	3009852
RL 38/M - 50/M - 70/M	40	3009853
RL 50/M - 70/M	50	3009854
RL 70/M-100/M	60	3009855
RL 70/M-100/M	70	3009856
RL 100/M -130/M	80	3009857
RL 100/M-130/M	90	3009858
RL 100/M -130/M	100	3009859
RL 130/M	110	3009860
RL 130/M-190/M	120	3009861
RL 130/M-190/M	130	3009862
RL 190/M	140	3009863
RL 190/M	160	3009864
RL 190/M	180	3009865
RL 190/M	200	3009866

Удлинитель головки

Конструкция теплогенератора может предполагать использование горелки серии **RL/M** с длиной головки большей, чем стандартная. В этом случае необходимо использовать специальный удлинитель.

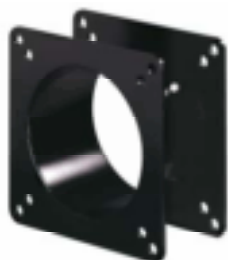


Удлинитель головки			
Горелка	Длина стандартной головки (мм)	Длина длинной головки (мм)	Артикул
RL 28/M	241	351	3010120
RL 38/M	241	351	3010121
RL 50/M	241	351	3010122
RL 70/M	272	385	3010159
RL 100/M	272	385	3010160
RL 130/M	272	385	3010161

Для горелок RL 190/M удлинитель не поставляется

Ограничительная вставка

С помощью установки ограничительной вставки можно ограничить длину головки горелки погруженную в камеру сгорания.



Ограничительная вставка		
Горелка	Толщина вставки S (мм)	Артикул
RL 28/M-38/M-50/M	90	3010095
RL 70/M-100/M-130/M	135	3010129
RL 190/M	102	3000722

Звукоизолирующий кожух

При необходимости снизить уровень шума от работающей горелки, можно заказать звукоизолирующий кожух.



Звукоизолирующий кожух			
Горелка	Тип	Среднее снижение шума (дБ)	Артикул
RL 28/M-38/M-50/M	C1	11	3000776
RL 70/M-100/M-130/M	C3	14	3000778
RL 190/M	C4	14	3000779

Насадка на головку горелки для инверсионных камер сгорания

Насадка устанавливается на головку горелки при использовании горелки на теплогенераторе с инверсионной камерой сгорания.



Удлинитель головки			
Горелка	Длина стандартной головки с насадкой (мм)	Длина длинной головки с насадкой (мм)	Артикул
RL 28/M – RL 38/M	319	429	3010178
RL 50/M	319	429	3010179
RL 70/M – RL 100/M	375	488	3010180
RL 130/M	375	488	3010183
RL 190/M	493	-	3010241

Для горелок RL 190/M удлинитель не поставляется

Принадлежности для работы горелки в модуляционном режиме

Для осуществления модуляционного регулирования, на горелках серии **RL/M** необходимо установить модулятор и датчик температуры или давления, которые выбираются в зависимости от назначения теплогенератора.



Модулятор		Датчик		
Тип	Артикул	Тип	Диапазон	Артикул
RWF40	3010212	Температурный РТ100	-100 +500°C	3010110
		Давления 4-20мА	0-2,5 бар	3010213
		Давления 4-20мА	0-16 бар	3010214

Потенциометр для определения положения сервопривода

Трехполюсный потенциометр с диапазоном от 0 до 1000 Ом (0-100%) устанавливается внутри серводвигателя и служит для определения его положения и передачи в виде сигнала на пульт управления.



Потенциометр	
Горелка	Артикул
RL 28/M-38/M-50/M	3010109
RL 70/M-100/M-130/M – 190/M	3010021